



Service Public
Fédéral
FINANCES

Déclaration 2026 - Impôt des personnes physiques

Conférence de presse

Jan Jambon

*Vice-premier ministre et ministre
des Finances et des Pensions*

Wouter De Ryck

*Administrateur général de la
Fiscalité*

28.04.2026

North Galaxy, Bruxelles

myMINFIN

.be

INTRODUCTION

DÉBUT de la période de déclaration 2026



Une déclaration,
plusieurs
solutions

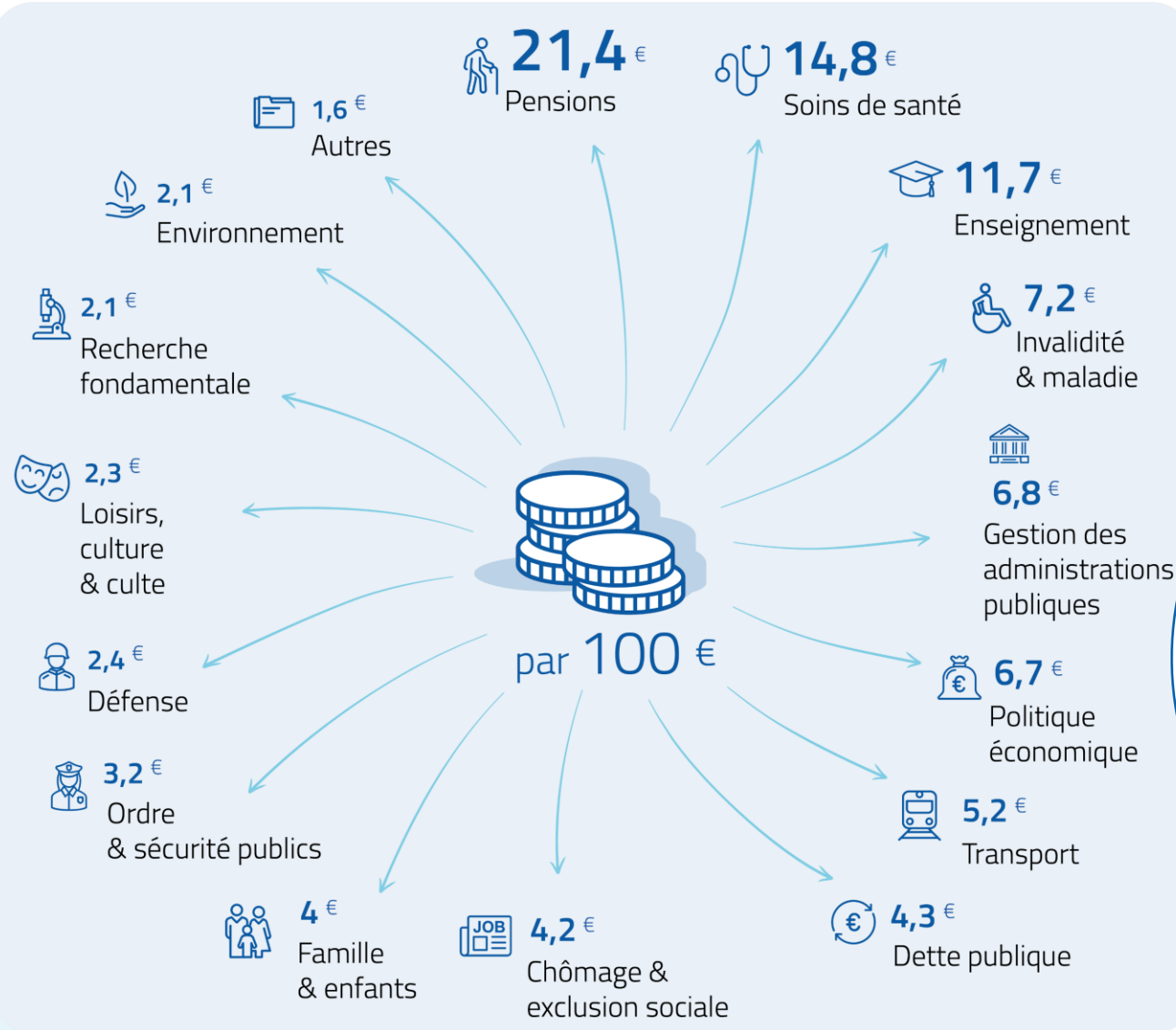
Le SPF Finances
à vos côtés

Simplification de
la déclaration

INTRODUCTION

À quoi servent mes impôts ?

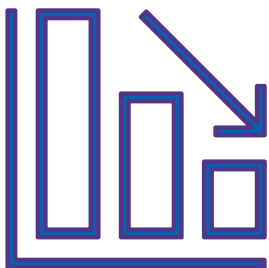
Répartition par catégorie



Les impôts permettent à chacun de contribuer... et à tous d'en bénéficier.

(Chiffres 2024)

INTRODUCTION



Pour les codes fédéraux :

- **47** codes en moins
- Niveau le plus bas en 10 ans : moins de **700** codes

Première étape
vers plus de **simplification**

Notre **ambition** : mettre en place un système fiscal **plus simple**, dans lequel le **travail** est davantage récompensé.

DÉCLARATION 2026

Suppression de certains avantages fiscaux



Réduction des charges pesant sur le travail

DÉCLARATION 2026



Emprunts
hypothécaires

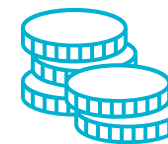


Personnes à charge et
pension alimentaire



Flexi-jobs

Qu'est-ce qui change dans la déclaration 2026 ?*



Avantages fiscaux

* Voir l'aperçu complet dans le [dossier de presse](#)

PROPOSITION DE DÉCLARATION SIMPLIFIÉE

QUOI ?

- Une proposition de déclaration établie par le SPF Finances
- Toutes les données fiscales connues sont déjà mentionnées

Simplification maximale
pour **56 %** des citoyens*



Une proposition de déclaration
simplifiée pour
3.929.000 citoyens



Modifier la proposition ?

➔ C'est possible facilement via MyMinfin

* indépendants non inclus

PROPOSITION DE DÉCLARATION SIMPLIFIÉE



93 %

D'ACCORD

avec leur proposition

PROPOSITION DE DÉCLARATION SIMPLIFIÉE

Points d'attention



Garde d'enfants

Le camp d'été de ma fille n'est pas repris...



Dons

J'ai reçu mon attestation, mais je ne vois rien dans ma proposition...



Enfants à charge

L'un de mes enfants n'est plus repris depuis ma séparation...

PROPOSITION DE DÉCLARATION SIMPLIFIÉE

Points d'attention



Garde d'enfants



Toutes les organisations n'envoient pas encore leurs données au SPF Finances.



Vérifiez le montant à l'aide de toutes les attestations reçues.
Il manque quelque chose ? Consultez MyMinfin ou contactez l'organisme concerné.



Dons



L'absence du numéro national sur l'attestation n'a pas permis l'identification.



Communiquez votre numéro national aux ASBL pour un meilleur pré-remplissage de votre déclaration.



Enfants à charge

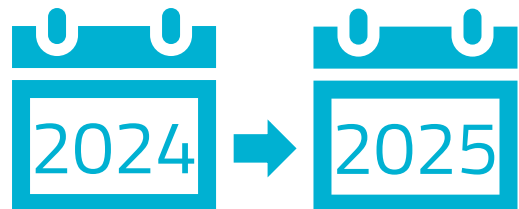


Le SPF Finances n'a pas toutes les informations.



Retrouvez sur notre site web les conditions pour pouvoir prendre un enfant à charge.

DÉCLARATION VIA MYMINFIN (TAX-ON-WEB)



+ 8 %

i

La déclaration en ligne ?

- ✓ plus facile à remplir
- ✓ moins de risques d'erreurs
- ✓ plus efficace pour le traitement

⇒ 2.172.000 déclarations via MyMinfin*

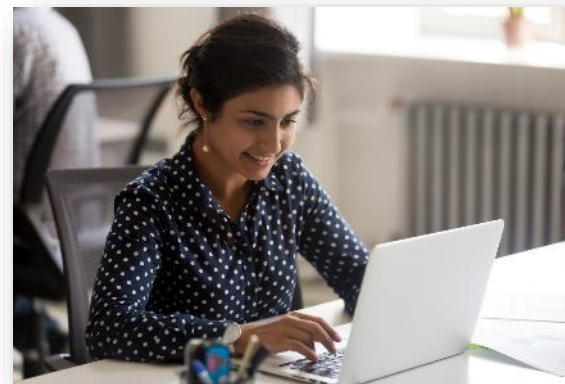
* rentrées par les citoyens

CORRIGER LA DÉCLARATION

J'ai oublié quelque chose dans ma déclaration !



Pas d'inquiétude ! Il y a toujours une solution.



Jusqu'au 15 juillet inclus

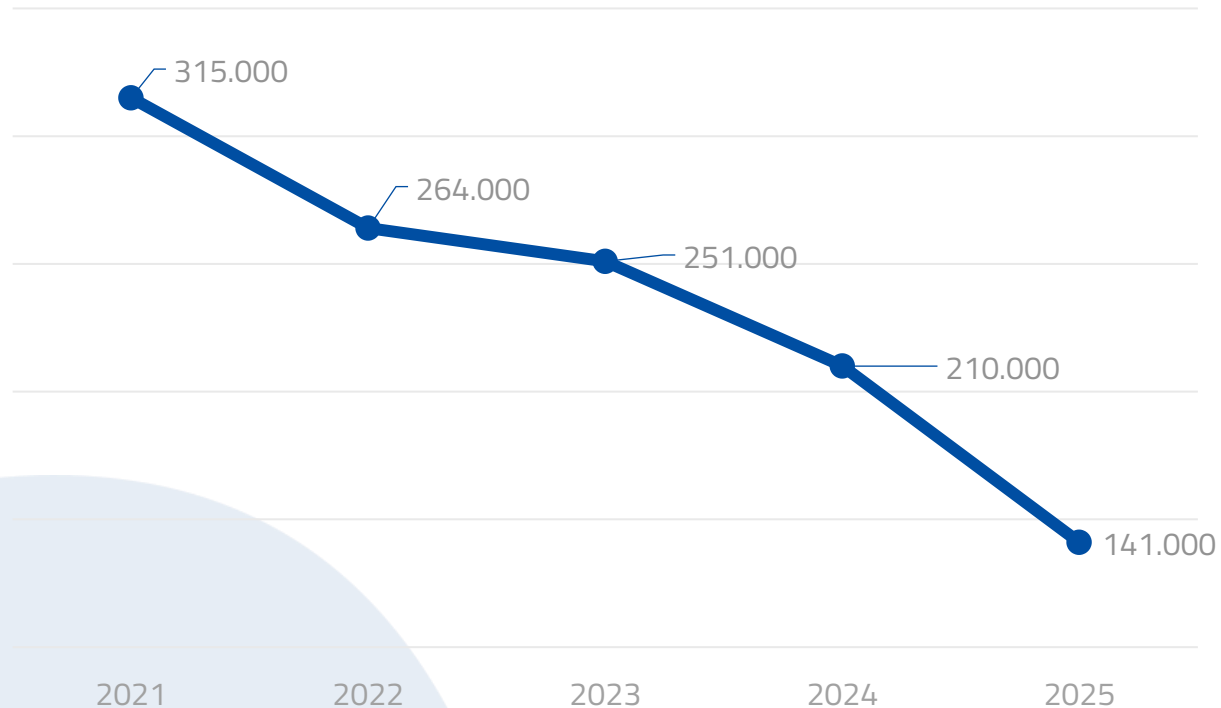
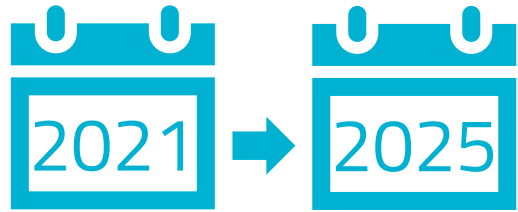
- Facile et rapide : correction via MyMinfin (Tax-on-web)
- Possible une seule fois
- Déclaration commune ? Le partenaire doit alors aussi la signer à son tour.



Déclaration papier ou après le 15 juillet ?

Nos collaborateurs vous aident volontiers

DÉCLARATION PAPIER



Seuls 4 % des citoyens ont rentré une déclaration papier*

* % des citoyens par rapport au nombre total de citoyens tenus de rentrer une déclaration

DÉCLARATION PAPIER

Depuis 2025

- ➔ Envoi **limité** de la déclaration papier
- ➔ **Lettre informative** au lieu de la déclaration



Mieux accompagner les citoyens



Explication des alternatives à la déclaration papier =

- **moins de risques** d'erreurs pour le citoyen
- **plus d'efficacité** pour le SPF Finances

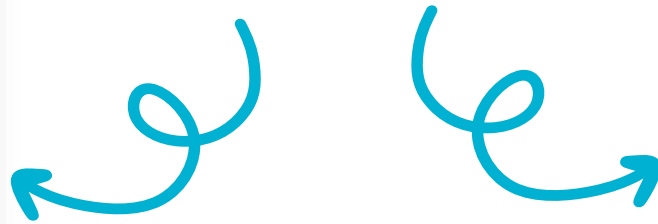


En 2025 et 2026,
environ 15 millions de
feuilles de papier
économisées
(estimation)

FAIRE REMPLIR VOTRE DÉCLARATION...

Via un mandat électronique en ligne

- Identification sécurisée des deux parties
- Révocable à tout moment



Par un **expert-comptable**

Environ **1.250.000 déclarations** par an

Service **indispensable** pour :

- les indépendants
- les particuliers avec une déclaration complexe

Par un **proche**

= famille, ami, voisin...

Plus de **10.000 mandats** créés par des citoyens

FAIRE REMPLIR VOTRE DÉCLARATION PAR UN PROCHE

Exemples



Votre enfant part faire le tour du monde avec un sac à dos



Votre parent âgé réside dans une maison de retraite

i

Plus d'infos
sur notre
[site web](#)

Pas seulement la déclaration ★★★



- Vérifier la proposition de déclaration simplifiée
- Voir l'avertissement-extrait de rôle
- Consulter les fiches, les attestations et les documents
- ...

NOUS SOMMES À VOS CÔTÉS



1.400 collaborateurs
à votre service



600.000 appels répondus
entre début avril et mi-juillet 2025



178.000 déclarations remplies par
nos collaborateurs

NOUS SOMMES À VOS CÔTÉS



Aider ceux qui en ont besoin

➔ Nos collaborateurs remplissent les déclarations

1 Informer les citoyens concernés



SMS



Site web



Lettres et déclarations papier

2 Prendre rendez-vous



Par téléphone – numéro spécifique



En ligne

3 Remplir la déclaration



Au moment fixé



Avec le citoyen



Déjà **58.000 rendez-vous** fixés pour 2026

NOUS SOMMES À VOS CÔTÉS



Rentrer la déclaration



Par téléphone

- Pas de déplacement, pas de file d'attente
- Envoi d'un document de confirmation
- Déjà choisi par **56.000 citoyens** en 2026



Dans les bureaux du SPF Finances

- Accueil (sur rendez-vous) dans **34 sites**
- Accessibles pour la plupart en transports en commun



Dans les communes

- Sessions organisées en collaboration avec les communes
- Prendre rendez-vous auprès de la commune
- **367** communes organisatrices

NOUS SOMMES À VOS CÔTÉS



Nos collaborateurs témoignent



Gwenn, Louvain

Même dans les situations stressantes, il y a toujours une solution !



Stéphanie, Charleroi

En plus de l'aide fiscale, j'espère avoir pu aussi offrir à cette dame une oreille attentive et un accueil chaleureux.

APRÈS LA DÉCLARATION



Traitement automatique dans la plupart des cas

➔ Envoi de l'avertissement-extrait de rôle entre août 2026 et juin 2027



Pour certaines déclarations : **examen** approfondi par nos collaborateurs



Que faire en cas d'incohérence entre les données dont nous disposons et celles fournies par le citoyen ?



- Le collaborateur examine la déclaration et les annexes éventuelles et/ou prend contact avec le citoyen
- Avec une éventuelle rectification

APRÈS LA DÉCLARATION

✘ Pas de sanction automatique

- Depuis le 29 juillet 2025 : droit à l'erreur
- Première erreur commise de bonne foi → pas d'accroissement d'impôt

Sur **62.600** accroissements d'impôt potentiels, **53.800** n'ont **pas** été appliqués*



* Accroissements d'impôt de 10 % - Impôt des personnes physiques - Exercice d'imposition 2025 (situation au 7 avril 2026)

CALENDRIER



Délais 2026



Indiqués dans MyMinfin



Comment déclarer
les revenus
étrangers ?

[TaxInfo](#) disponible
pour les revenus de
certains pays



30 juin
2026

Déclarations **papier** et modification des propositions de déclaration simplifiée

15 juillet
2026

Déclarations **en ligne sans** revenus spécifiques et modification des propositions de déclaration simplifiée

16
octobre
2026

Déclarations **en ligne avec** revenus spécifiques



- revenus d'indépendant
- revenus professionnels étrangers
- ...

CONCLUSION



Une proposition de déclaration simplifiée pour **56 % des citoyens**



47 codes en moins dans la déclaration



Erreur de bonne foi



Pas de majoration d'impôt dans **86 %** des cas

CONCLUSION



10.000 mandats
créés par les
citoyens



3 minutes
temps d'attente
moyen au
téléphone

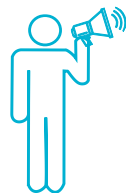


600.000 appels
nos collaborateurs
prêts à y répondre

DOSSIER DE PRESSE



[Dossier de presse](#)



Florence Angelici

Porte-parole FR

 0470 77 57 28

 florence.angelici@minfin.fed.be

Francis Adyns

Porte-parole NL

 0470 76 22 44

 francis.adyns@minfin.fed.be



Service Public
Fédéral
FINANCES

WWW.FIN.BELGIUM.BE

SERVICE PUBLIC FÉDÉRAL FINANCES

.be